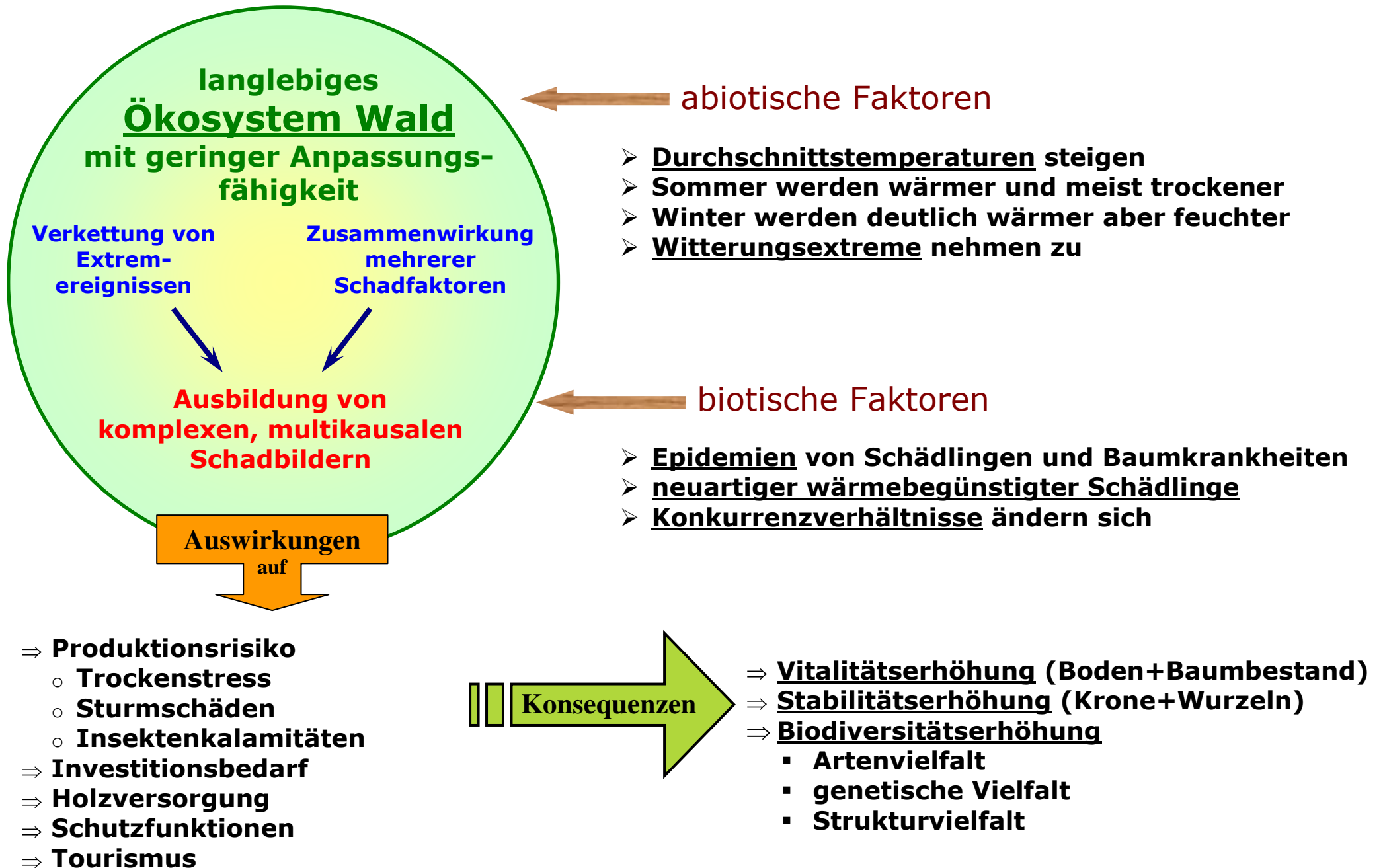
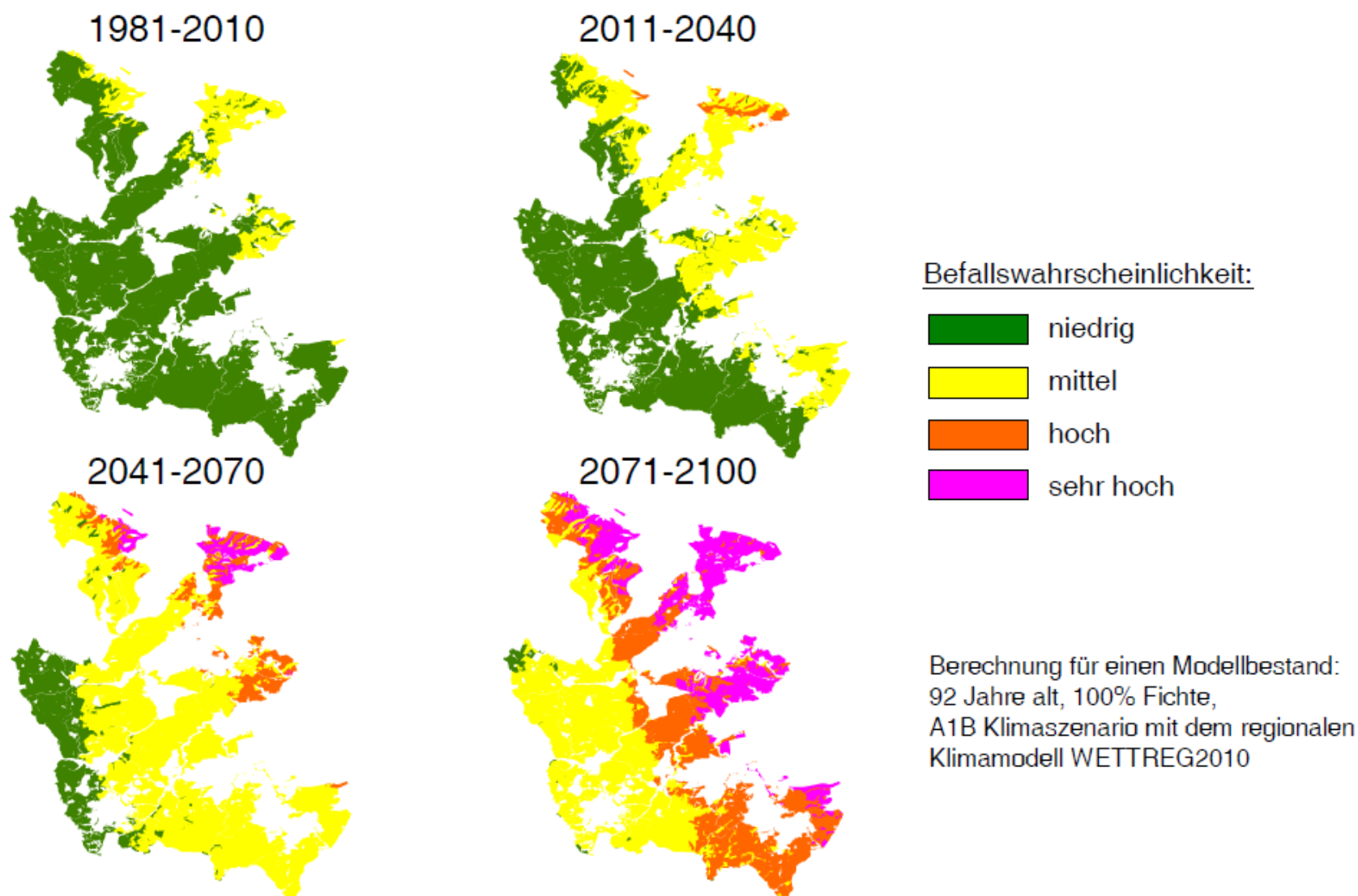


Harzwald im Klimawandel

Anlage 4.1



Prognose der Befallswahrscheinlichkeit durch den Buchdrucker



Erfassung des Borkenkäferstehendbefalls

nach Klimastufen

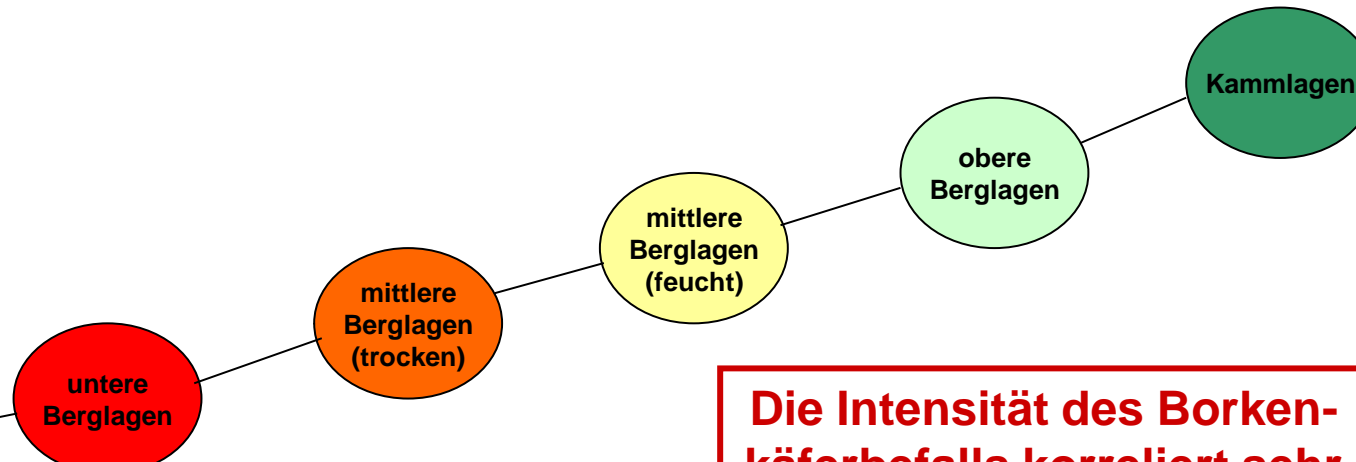
(J. Bauling, November 2008)

meteorologische Daten

Höhe über NN
Niederschläge
Temperaturen

Klimastufe	350 m	450 m	550 m	750 m	über 800 m
Niederschläge	650 mm	750 mm	1050 mm	1200 mm	1350 mm
Temperaturen	7,5°C	7,0°C	6,0°C	5,0°C	< 3,5°C

Klimastufen



Die Intensität des Borkenkäferbefalls korreliert sehr stark mit den standörtlichen Verhältnissen!

Borkenkäferstehendbefall

fm/ha

